

FTP系列

宽范围可编程直流电源



特点

- 单机范围：
 - 电压：0~1500V
 - 电流：0~240A
 - 功率：2kW、3.2kW、6.5kW
- 高精度的电压电流控制与测量；
- 高稳定性：低线性调整率，低负载调整率，低纹波，低噪音；
- 快速响应：1ms典型值的瞬态响应；
- 斜率控制：可快速精准地控制电压（或电流）上升和下降；
- PFC控制：输入功率因数大于0.98；
- 级联功能：支持主从并联和串联模式，像操作单台电源一样操作整个级联组；
- 序列功能：强大灵活的序列功能，可模拟复杂波形输出；
- 快速调用：按数字键直接调用已保存的电压电流参数；
- 提供具有强大的信号监控能力的复合信号端口（选）：
 - 模拟编程：通过模拟量控制输出电压和输出电流；
 - 外部控制：通过外部数字信号开启或关闭输出，以及对外输出数字控制信号；
 - 监视输出：电压电流的输出波形以模拟量的形式输出，方便监测；
- 远端补偿：补偿电流引起的电压差，保证负载端的电压测量值；
- 掉电保存：电源各项配置参数在上电时自动恢复成上次关机时的状态；
- 通讯端口：标配RS232和LAN通讯口；
- 通讯协议：支持SCPI、Modbus协议；
- 显示操作：TFT彩色显示屏，支持中英文显示，方便快捷的按键操作；
- 保护功能：OVP、OCP、OPP、OTP、LVP、SHUT、FAULT、ALTER等全面保护功能。

应用领域

- 电力电子实验室的多规格灵活应用；
- 燃料电池、动力电池、铅蓄电池、超级电容测试；
- 车载、机载、舰载电子设备的供电环境仿真；
- 直流充电机、充电桩设计和测试系统集成；
- 服务器电源、UPS、逆变器设计和测试；
- 太阳能、风能、储能领域设计和测试；
- 无人机、激光、传感器领域供电和设计测试。

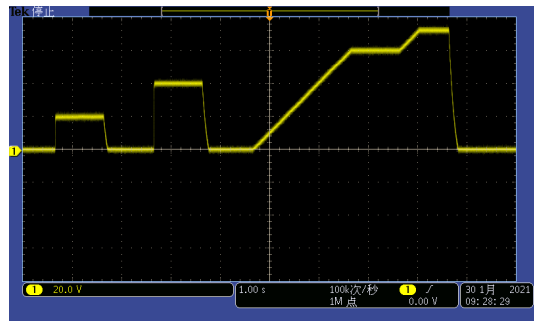
简述

FTP系列宽范围程控直流电源是费思科技研发的高性能直流电源，具有宽范围输出、大电流、低纹波噪音、快速瞬态响应、高分辨率、高精度、电压电流斜率可设置等优点。

FTP系列产品线丰富，包括36种不同机型，3种功率等级，电压范围从40V~1500V，是ATE系统集成、实验室测试、车载设备测试、超导测试、电机测试、电池充电模拟、电压电流传感器校准、激光器测试及供电、电子产品生命周期测试等应用的最佳选择。

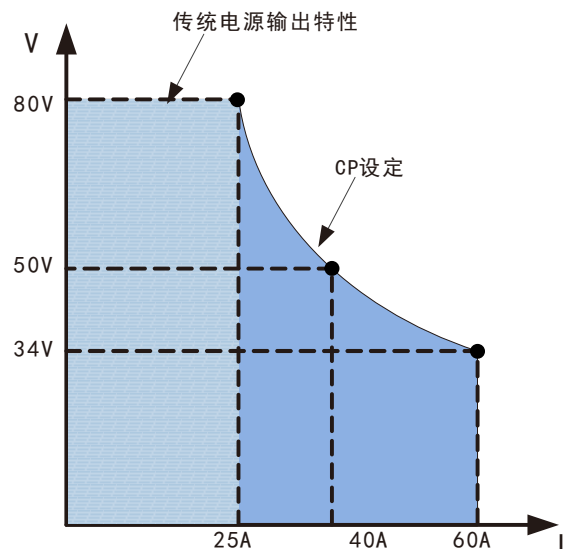
序列功能

序列功能可以让用户自行编辑电压电流波形。FTP系列提供20个序列文件，每个文件最多支持20个运行步骤。在运行步骤中，可以设置输出电压、输出电流和延时。序列功能支持，支持循环、链接等属性，方便实现复杂波形输出。



恒功率、宽范围输出

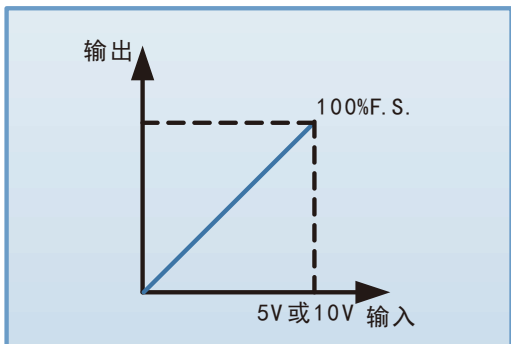
FTP系列拥有超过2.4倍宽范围输出量程。可在设定范围内，自动调整输出电压、电流，实现恒功率输出。CP功能对太阳能光伏模拟测试，负载稳定性测试及保护安全性测试提供帮助。



FTP系列恒功率范围下提供更宽广操作

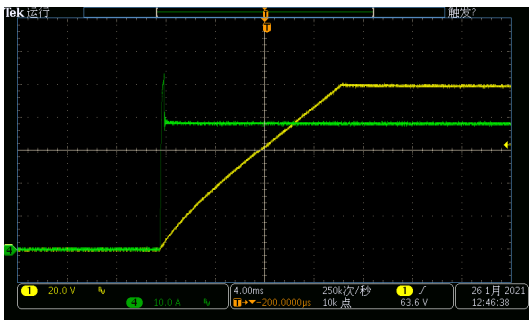
模拟编程功能

FTP系列具有电压编程与电流编程两个模拟量输入端口，可分别控制输出电压与输出电流。模拟量编程信号可选择0~5V或者0~10V直流电压信号。编程信号对应于0~100%F. S. 的输出电压与输出电流。

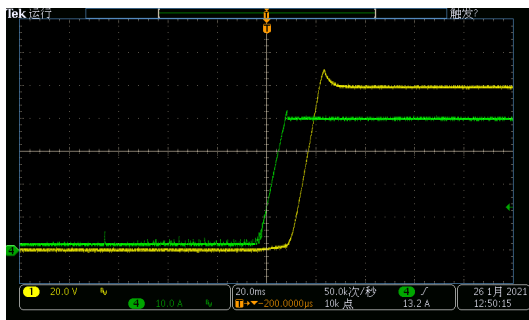


CV、CC优先

当电源输出接入感性或容性负载时会造成输出电流或电压一定程度的过冲，轻则触发被测设备保护，严重的将直接导致被测设备损坏。FTP系列具备CV、CC输出优先功能从而有效抑制输出过冲及带来的影响。



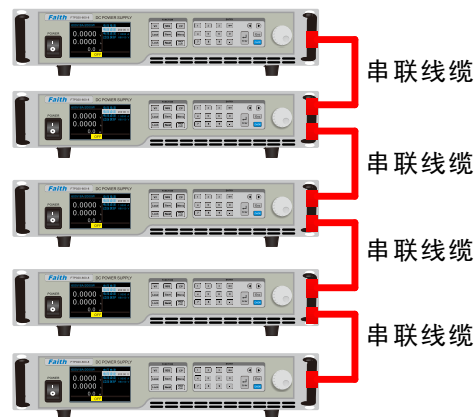
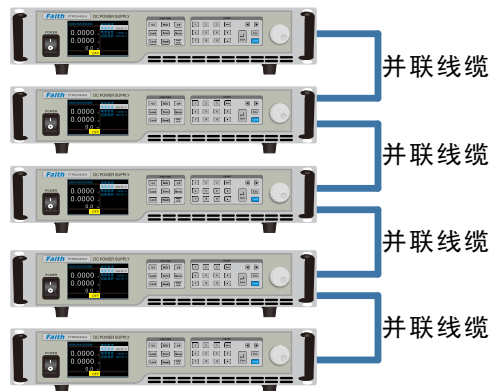
CV优先（高速建立电压，电流超调）



CC优先（高速建立电流，电压超调）

并联/串联功能

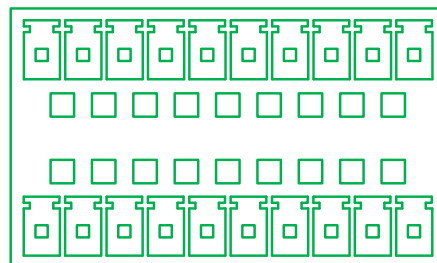
FTP电源支持多台电源的主从并联/串联使用，把多台电源变成一台更大功率的电源使用，大大扩展了电源的应用输出范围。级联功能除了使电源之间自动均载，保持输出值的一致，还保证了输出斜率曲线或者波形的一致。处于级联状态的主机，电源屏幕显示的是总电压、电流和功率值，且不影响电源精确度。每路从机自主均流，自动求和。



复合信号端口（选）

FTP系列可选复合信号端口，其具备以下功能。

- 电压、电流输出监视；
- 电压、电流编程控制；
- ON/OFF输出控制；
- 输出模式指示；
- OV指示；
- READY电源工作状态指示；
- FAULT故障指示；
- DC_ON输出电压监视等。



防误操作

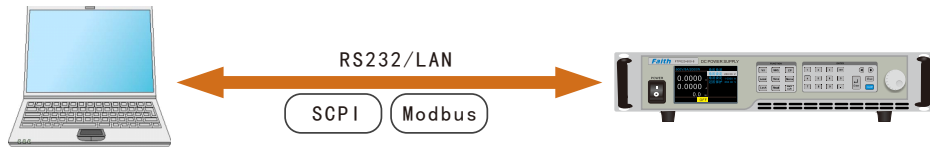
FTP系列提供了电压范围设定与电流范围设定功能，防止用户误操作。电源使用过程中，一旦操作人员设置了电压或电流的限制范围，电源将按限制参数输出，以保护被测设备。

高精度测量功能

FTP系列内置16bits高精度A/D转换器，电压 $0.1\%+0.1\%F.S.$ 、电流 $0.1\%+0.2\%F.S.$ 的测量精度。电压、电流、功率的测量值可同时显示在电源前面板的显示屏上。除此之外，FTP额外提供电压与电流监视输出功能，用户可借由监视输出端子通过示波器监控电压电流的输出波形。

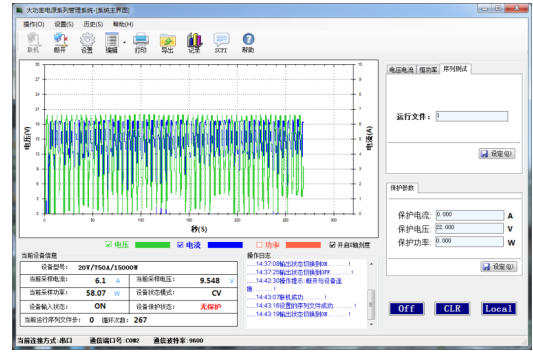
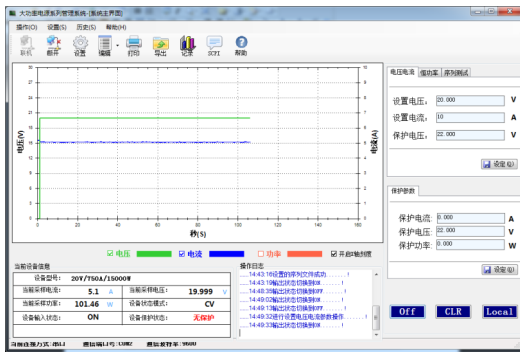
多接口与多协议

FTP系列配备多种通讯接口，同时支持SCPI与Modbus两种通讯协议。用户可以根据需求在菜单中进行配置，这样使得系统集成更加灵活。



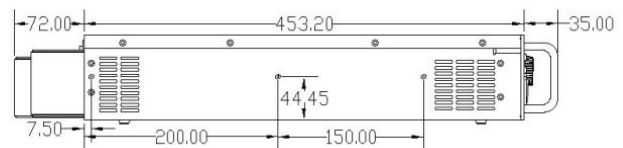
电脑图形化操作软件

FTP系列提供了一款具有虚拟仪器功能的上位机软件，可以实时读取测试数据、生成图像、导出报表、打印报告等，方便客户使用。

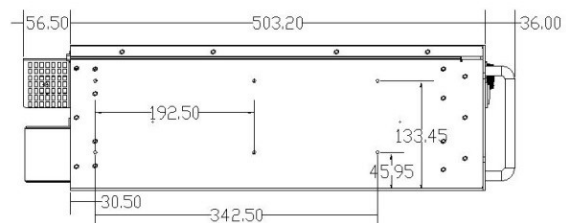
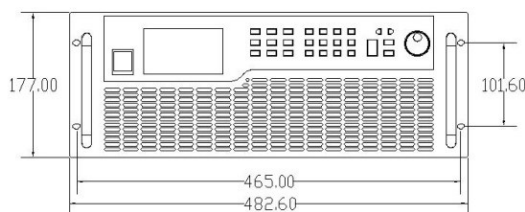


尺寸图

2kW、3.2kW机型尺寸图



6.5kW机型尺寸图



选购信息

选购件1

名称	型号或规格	说明
GP I B接口	FT7130	GP I B转RS232
复合信号端口	后缀F	
电池负载防反灌装置	后缀D	800V及以下型号
汽车波形测试选件	后缀C	仅40V, 80V机型

选购件2 大电流测试电缆选配表

线材规格	DC2-2P15M	DC16-2P20M	DC25-2P25M	DC50-2P20M	DC50-2P40M	DC120-2P20M	DC150-2P20M
最大使用电压	750V						
最大使用电流	10A	60A	100A	200A	200A	300A	400A
端子	M8/鳄鱼夹	M8/M8	M8/M8	M8/M8	M8/M8	M8/M8	M10/M10
截面积	4.0mm ²	16mm ²	25mm ²	50mm ²	50mm ²	120mm ²	150mm ²
长度	约1.5m	约2m	约2m	约2m	约4m	约2m	约2m
外形							

订购信息

电压	型号	电流	功率	电压	型号	电流	功率
40V	FTP020-40-120	120A	2kW	50V	FTP020-50-110	110A	2kW
	FTP032-40-120	120A	3.2kW		FTP032-50-110	110A	3.2kW
	FTP065-40-240	240A	6.5kW		FTP065-50-220	220A	6.5kW
80V	FTP020-80-60	60A	2kW	120V	FTP020-120-40	40A	2kW
	FTP032-80-60	60A	3.2kW		FTP032-120-40	40A	3.2kW
	FTP065-80-120	120A	6.5kW		FTP065-120-80	80A	6.5kW
160V	FTP020-160-30	30A	2kW	300V	FTP020-300-16	16A	2kW
	FTP032-160-30	60A	3.2kW		FTP032-300-16	16A	3.2kW
	FTP065-160-60	60A	6.5kW		FTP065-300-32	32A	6.5kW
400V	FTP020-400-12	12A	2kW	600V	FTP020-600-8	8A	2kW
	FTP032-400-12	12A	3.2kW		FTP032-600-8	8A	3.2kW
	FTP065-400-24	24A	6.5kW		FTP065-600-16	16A	6.5kW
800V	FTP020-800-8	8A	2kW	1000V	FTP020-1000-5	5A	2kW
	FTP032-800-8	8A	3.2kW		FTP032-1000-5	5A	3.2kW
	FTP065-800-16	16A	6.5kW		FTP065-1000-10	10A	6.5kW
1200V	FTP020-1200-5	5A	2kW	1500V	FTP020-1500-3.5	3.5A	2kW
	FTP032-1200-5	5A	3.2kW		FTP032-1500-3.5	3.5A	3.2kW
	FTP065-1200-10	10A	6.5kW		FTP065-1500-7	7A	6.5kW

电气规格表-1

型号	FTP020-40-120	FTP020-50-110	FTP020-80-60	FTP020-120-40	FTP020-160-30	FTP020-300-16
电压	0~40V	0~50V	0~80V	0~120V	0~160V	0~300V
电流	0~120A	0~110A	0~60A	0~40A	0~30A	0~16A
功率	2000W					
型号	FTP032-40-120	FTP032-50-110	FTP032-80-60	FTP032-120-40	FTP032-160-30	FTP032-300-16
电压	0~40V	0~50V	0~80V	0~120V	0~160V	0~300V
电流	0~120A	0~110A	0~60A	0~40A	0~30A	0~16A
功率	3200W					
型号	FTP065-40-240	FTP065-50-220	FTP065-80-120	FTP065-120-80	FTP065-160-60	FTP065-300-32
电压	0~40V	0~50V	0~80V	0~120V	0~160V	0~300V
电流	0~240A	0~220A	0~120A	0~80A	0~60A	0~32A
功率	6500W					
电压编程						
分辨率	16Bits					
精度	0.1%+0.1%F.S.					
电流编程						
分辨率	16Bits					
精度	0.1%+0.3%F.S.		0.1%+0.2%F.S.			
外部模拟编程						
控制电压	0~5V 或0~10V 对应 0~100%F.S.					
电压精度	0.2%F.S.					
电流精度	0.5%F.S.					
模拟输出						
输出电压	0~100%F.S 对应 0~10V.					
电压精度	0.5%F.S.					
电流精度	0.5%F.S.					
线性调整率						
电压	0.01%+0.01%F.S.					
电流	0.02%+0.01%F.S.					
负载调整率						
电压	0.01%+0.05%F.S.		0.01%+0.01%F.S.			
电流	0.02%+0.1%F.S.					
电压测量						
分辨率	16Bits					
精度	0.1%+0.1%F.S.					
电流测量						
分辨率	16Bits					
精度	0.1%+0.3%F.S.		0.1%+0.2%F.S.			
输出噪声&纹波						
纹波电压(p-p)	60mV	70mV	80mV	80mV	100mV	100mV
纹波电压(rms)	20mV	20mV	20mV	20mV	40mV	40mV
上升斜率						
电压	5V/ms (max)					
电流	2A/ms (max)					
OVP 设定						
范围	0~110%F.S.					
精度	1%F.S.					
瞬态响应	典型值1ms, 负载变化50%, 电压恢复至精度范围内所需时间					
效率	0.9 (Typical)					
级联	支持电源主从方式并、串机扩容					
通讯接口	RS232 和 LAN					
输入	190VAC~265VAC, 频率47Hz~63Hz, PF: 0.98 (Typical)					
工作温度	0°C~40°C					
存储温度	-20°C~70°C					
使用海拔	<2000m					
尺寸	430(W)×88(H)×453(D)mm (2kW&3.2kW 机型); 430(W)×177(H)×503(D)mm (6.5kW 机型)					
重量	15kg (2kW&3.2kW 机型); 29kg (6.5kW 机型)					

电气规格表-2

型号	FTP020-400-12	FTP020-600-8	FTP020-800-8	FTP020-1000-5	FTP020-1200-5	FTP020-1500-3.5
电压	0~400V	0~600V	0~800V	0~1000V	0~1200V	0~1500V
电流	0~12A	0~8A	0~8A	0~5A	0~5A	0~3.5A
功率	2000W					
型号	FTP032-400-12	FTP032-600-8	FTP032-800-8	FTP032-1000-5	FTP032-1200-5	FTP032-1500-3.5
电压	0~400V	0~600V	0~800V	0~1000V	0~1200V	0~1500V
电流	0~12A	0~8A	0~8A	0~5A	0~5A	0~3.5A
功率	3200W					
型号	FTP065-400-24	FTP065-600-16	FTP065-800-16	FTP065-1000-10	FTP065-1200-10	FTP065-1500-7
电压	0~400V	0~600V	0~800V	0~1000V	0~1200V	0~1500V
电流	0~24A	0~16A	0~16A	0~10A	0~10A	0~7A
功率	6500W					
电压编程						
分辨率	16Bits					
精度	0.1%+0.1%F.S.					
电流编程						
分辨率	16Bits					
精度	0.1%+0.2%F.S.					
外部模拟编程						
控制电压	0~5V或0~10V对应0~100%F.S.					
电压精度	0.2%F.S.					
电流精度	0.5%F.S.					
模拟输出						
输出电压	0~100%F.S对应0~10V.					
电压精度	0.5%F.S.					
电流精度	0.5%F.S.					
线性调整率						
电压	0.01%+0.01%F.S.					
电流	0.02%+0.01%F.S.					
负载调整率						
电压	0.01%+0.01%F.S.					
电流	0.02%+0.1%F.S.					
电压测量						
分辨率	16Bits					
精度	0.1%+0.1%F.S.					
电流测量						
分辨率	16Bits					
精度	0.1%+0.2%F.S.					
输出噪声&纹波						
纹波电压(p-p)	300mV	300mV	500mV	450mV	500mV	700mV
纹波电压(rms)	60mV	60mV	80mV	80mV	120mV	150mV
上升斜率						
电压	5V/ms(max)					
电流	2A/ms(max)					
OVP 设定						
范围	0~110%F.S.					
精度	1%F.S.					
瞬态响应	典型值1ms, 负载变化50%, 电压恢复至精度范围内所需时间					
效率	0.9(Typical)					
级联	支持电源主从方式并、串机扩容					
通讯接口	RS232和LAN					
输入	190VAC~265VAC, 频率 47Hz~63Hz, PF: 0.98(Typical)					
工作温度	0°C~40°C					
存储温度	-20°C~70°C					
使用海拔	<2000m					
尺寸	430(W)×88(H)×453(D)mm(2kW&3.2kW机型); 430(W)×177(H)×503(D)mm(6.5kW 机型)					
重量	15kg(2kW&3.2kW 机型); 29kg(6.5kW 机型)					